

DOMEX-BUD S.A. SPÓŁKA KOMANDYTOWA  
53-316 Wrocław, ul Strzegomska 3  
web: [www.domex-bud.pl](http://www.domex-bud.pl)

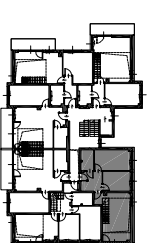
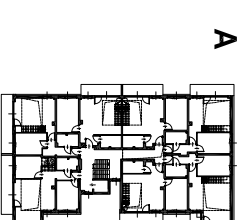
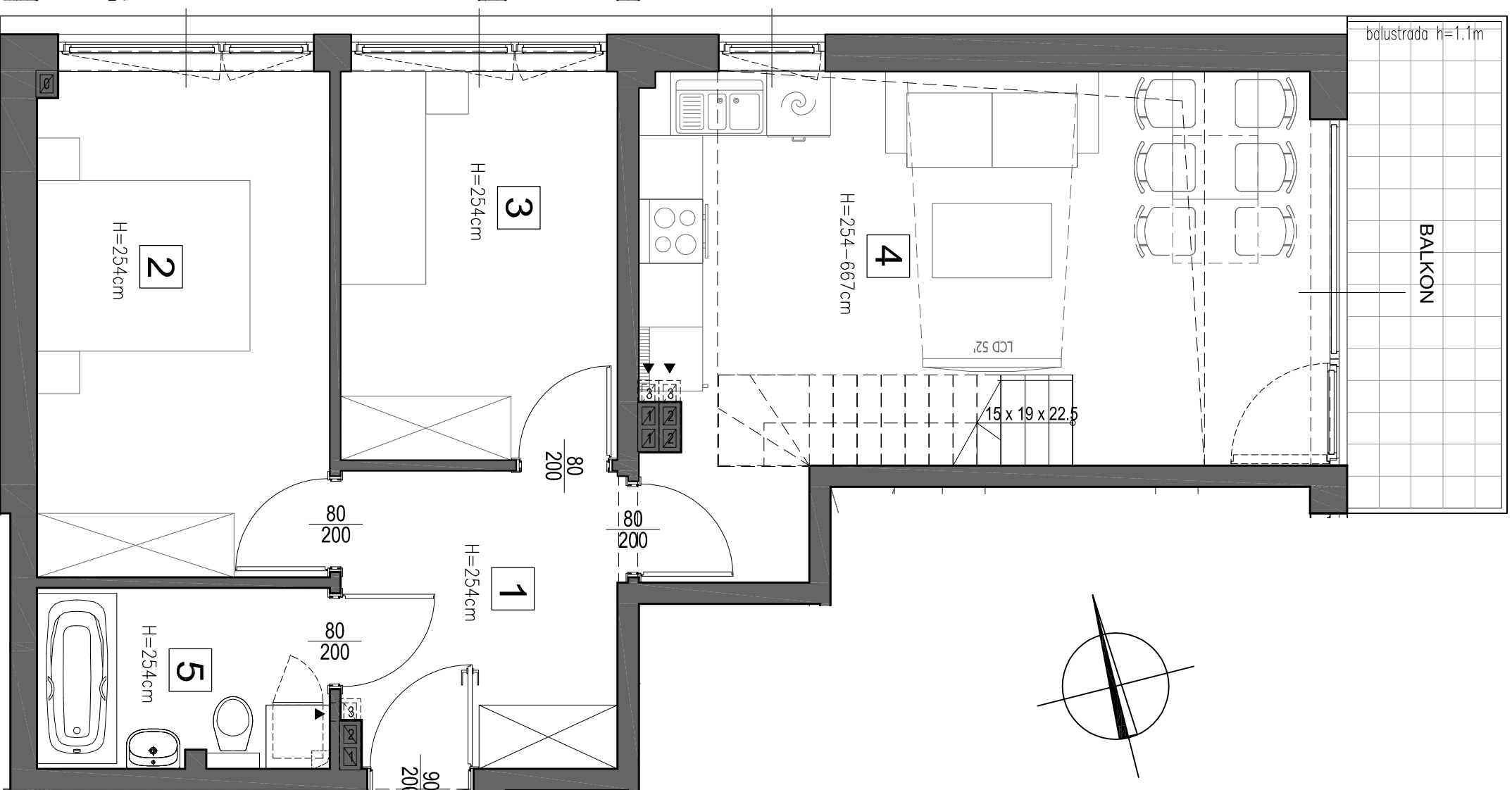
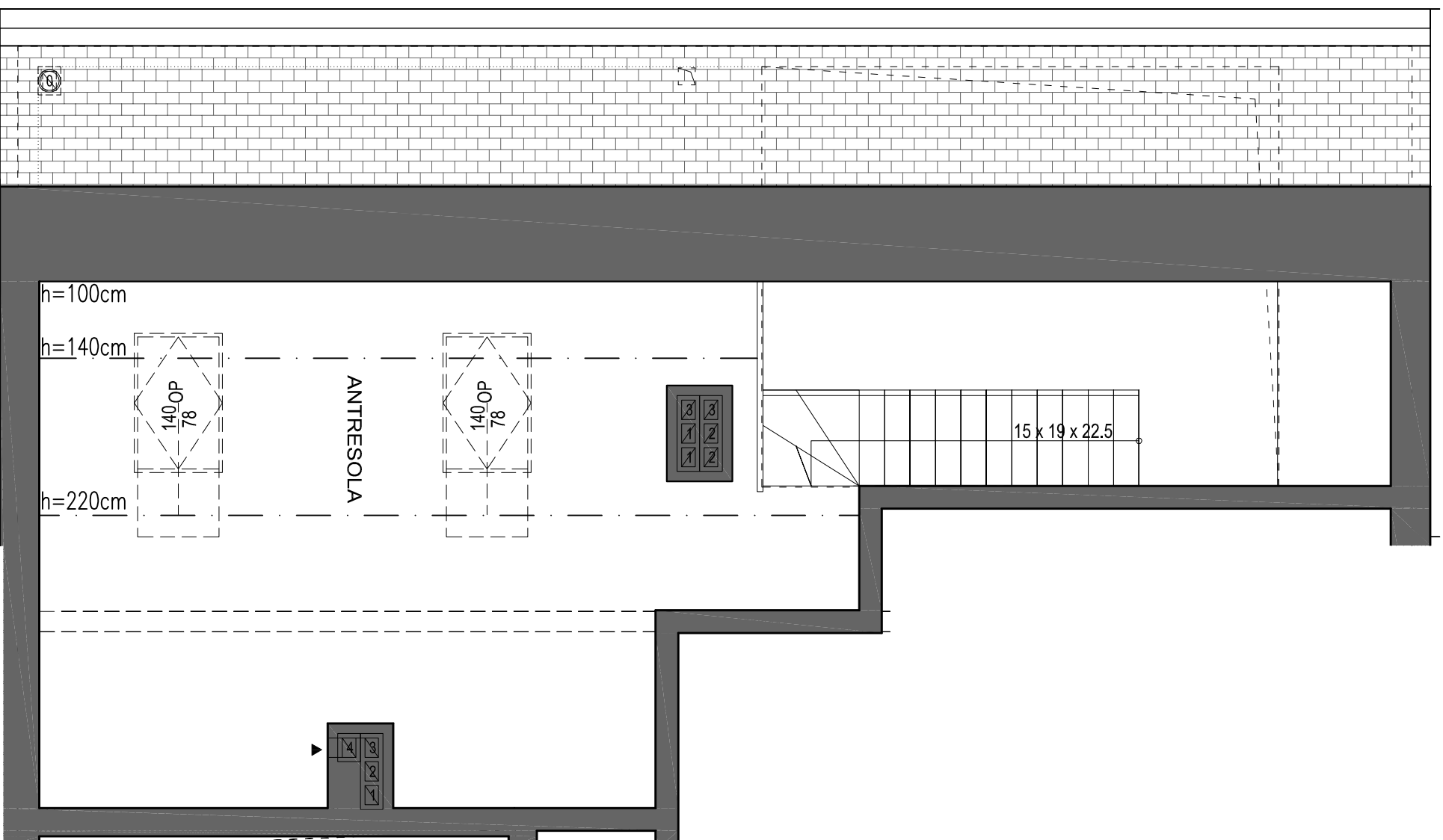
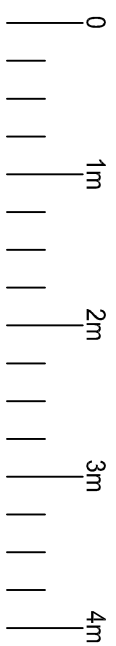
ZESPÓŁ BUDYNIKÓW MIESZKALNYCH  
WIELORODZINNYCH  
UL. IWASZKIEWICZA 36 WROCŁAW

MIESZKANIE NR: 18  
BUDYNEK B  
KONDYGNACJA 2.PIĘTRO

1. KORYTARZ 7.18m<sup>2</sup>
2. POKÓJ 13.01m<sup>2</sup>
3. POKÓJ 9.49m<sup>2</sup>
4. P.DZIENNY Z ANEKSEM KUCHENNYM 25.47m<sup>2</sup>
5. ŁAZIENKA 4.63m<sup>2</sup>

**POWIERZCHNIA UŻYTKOWA 59.78m<sup>2</sup>**

BALKON 6.62m<sup>2</sup>  
ANTRESOLA 23.81m<sup>2</sup>



A

B

STUDIO PROJEKTOWE JERZY GROCHOWSKI

web: [www.studiojg.com.pl](http://www.studiojg.com.pl)  
e-mail: [studiojg@wp.pl](mailto:studiojg@wp.pl)  
pracownia: ul. Kwiskia 5/7 lok. 120-123, 54-210 Wrocław



NINIEJSZA KARTA MIESZKANIA MA CHARAKTER ORIENTACYJNY  
URZĄDZENIA SANITARNE I KUCHENNE, DRZWI WEWNĄTRZLOKALOWE,  
MATERIAŁY WYKONCENIOWE, PODŁOGI NIE STANOWIĄ  
WYPOSAŻENIA LOKALI MIESZKALNYCH;  
NA WARSTWY WYKONCENIOWE PRZYJĘTO 1 CM,  
WYMIARY DRZWI PODANO W ŚWIECLE PRZEJSZCIA,  
UMIAGAI W MIESZKANIACH MOGA NASTĄPIĆ ZMIANY  
W POWIERZCHNIACH NA ETAPIE PROJEKTU WYKONAWCZEGO.  
POWIERZCHNIE LICZONE SĄ ZGODNIE Z NORMĄ PN-ISO 9836.

**LEGENDA:**

SCJANY NOŚNE, SCJANY MIĘDZYLOKALOWE,

SCJANY ZEWNĘTRZNE

SCJANY DZIAŁOWE

PODCIĄG POD STROPEM

KRATKA WYMIEMNA WENTYLACJI

H=XXXcm WYSOKOŚĆ POMIESZCZENIA