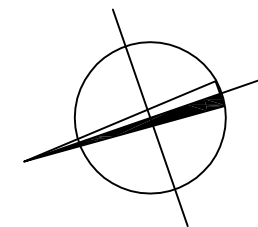
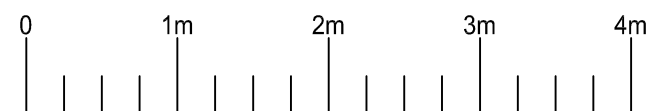
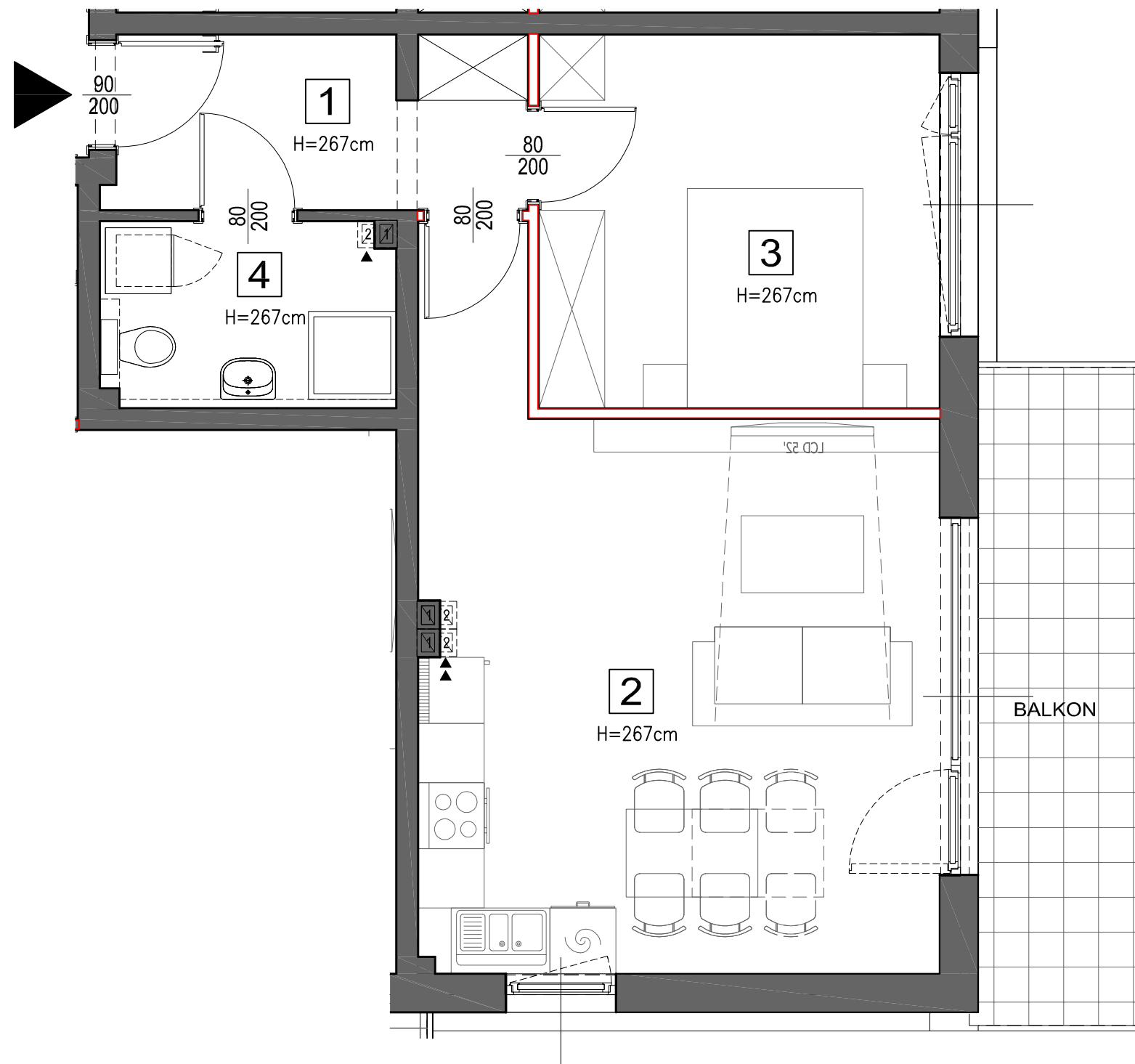
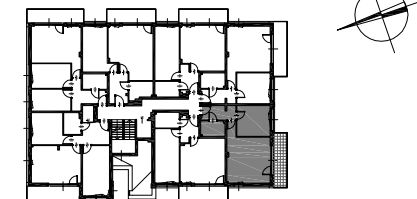


1. KORYTARZ	6.04m ²
2. P.DZIENNY Z ANEKSEM KUCHENNYM	26.32m ²
3. POKÓJ	12.76m ²
4. ŁAZIENKA	4.50m ²

POWIERZCHNIA UŻYTKOWA 49.62m²

BALKON 8.98m²



STUDIO PROJEKTOWE JERZY GROCHOWSKI





web: www.studiojg.com.pl
 e-mail: studiojg@wp.pl
 pracownia: ul. Kwiska 5/7 lok.120-123, 54-210 Wrocław



NINIEJSZA KARTA MIESZKAŃ MA CHARAKTER ORIENTACYJNY. URZĄDZENIA SANITARNE I KUCHENNE, DRZWI WEWNĄTRZLOKALOWE, MATERIAŁY WYKOŃCZENIOWE, PODŁÓG NIE STANOWIĄ WYPOSAŻENIA LOKALI MIESZKALNYCH.

NA WARSTWY WYKOŃCZENIOWE PRZYJĘTO 1 CM. WYMIARY DRZWI PODANO W ŚWIETLE PRZEJSCIA. UWAGA! W MIESZKANIACH MOGĄ NASTĄPIĆ ZMIANY W POWIERZCHNIACH NA ETAPIE PROJEKTU WYKONAWCZEGO. POWIERZCHNIE LICZONE SĄ ZGODNIE Z NORMĄ PN-ISO 9836 RAZEM Z POWIERZCHNIĄ POD ŚCIANAMI DZIAŁOWYMI DOPUSZCZONYMI DO ZMIAN W ARANŻACJI.

LEGENDA:

	ŚCIANY NOŚNE, ŚCIANY MIĘDZYLOKALOWE, ŚCIANY ZEWNĘTRZNE, ŚCIANY DZIAŁOWE ŁAZIENKI
	ŚCIANY DZIAŁOWE - DOPUSZCZALNE ZMIANY W ARANŻACJI
	PODCIĄG POD STROPEM
	KRATKA WYWIEWNA WENTYLACJI
H=XXXcm	WYSOKOŚĆ POMIESZCZENIA