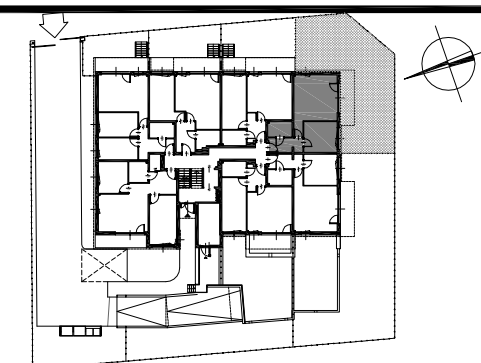


1. KORYTARZ	6.04m ²
2. P.DZIENNY Z ANEKSEM KUCHENNYM	26.43m ²
3. POKÓJ	12.76m ²
4. ŁAZIENKA	4.55m ²

POWIERZCHNIA UŻYTKOWA 49.78m²

OGRÓDEK 112.69m²





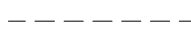

STUDIO PROJEKTOWE JERZY GROCHOWSKI

web: www.studiojg.com.pl
 e-mail: studiojg@wp.pl
 pracownia: ul. Kwiska 5/7 lok.120-123, 54-210 Wrocław



NINIEJSZA KARTA MIESZKAŃ MA CHARAKTER ORIENTACYJNY. URZĄDZENIA SANITARNE I KUCHENNE, DRZWI WEWNĄTRZLOKALOWE, MATERIAŁY WYKOŃCZENIOWE, PODŁÓG NIE STANOWIĄ WYPOSAŻENIA LOKALI MIESZKALNYCH. NA WARSTWY WYKOŃCZENIOWE PRZYJĘTO 1 CM. WYMIARY DRZWI PODANO W ŚWIETLE PRZEJSCIA. UWAGA! W MIESZKANIACH MOGĄ NASTĄPIĆ ZMIANY W POWIERZCHNIACH NA ETAPIE PROJEKTU WYKONAWCZEGO. POWIERZCHNIE LICZONE SĄ ZGODNIE Z NORMĄ PN-ISO 9836 RAZEM Z POWIERZCHNIĄ POD ŚCIANAMI DZIAŁOWYMI DOPUSZCZONYMI DO ZMIAN W ARANŻACJI.

LEGENDA:

	ŚCIANY NOŚNE, ŚCIANY MIĘDZYLOKALOWE, ŚCIANY ZEWNĘTRZNE, ŚCIANY DZIAŁOWE ŁAZIENEK
	ŚCIANY DZIAŁOWE - DOPUSZCZALNE ZMIANY W ARANŻACJI
	PODCIĄG POD STROPEM
	KRATKA WYWIEWNA WENTYLACJI
H=XXXcm	WYSOKOŚĆ POMIESZCZENIA

data:

2021-01-12

