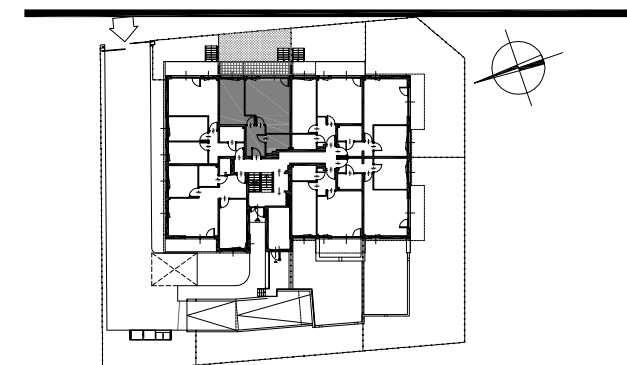


1. KORYTARZ	7.28m ²
2. P.DZIENNY Z ANEKSEM KUCHENNYM	26.95m ²
3. POKÓJ	15.13m ²
4. ŁAZIENKA	4.86m ²

POWIERZCHNIA UŻYTKOWA 54.22m²

TARAS	12.01m ²
OGRÓDEK	26.69m ²





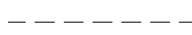

STUDIO PROJEKTOWE JERZY GROCHOWSKI

web: www.studiojg.com.pl
e-mail: studiojg@wp.pl
pracownia: ul. Kwiska 5/7 lok.120-123, 54-210 Wrocław



NINIEJSZA KARTA MIESZKAŃ MA CHARAKTER ORIENTACYJNY. URZĄDZENIA SANITARNE I KUCHENNE, DRZWI WEWNĄTRZLOKALOWE, MATERIAŁY WYKOŃCZENIOWE, PODŁÓG NIE STANOWIĄ WYPOSAŻENIA LOKALI MIESZKALNYCH. NA WARSTWY WYKOŃCZENIOWE PRZYJĘTO 1 CM. WYMIARY DRZWI PODANO W ŚWIETLE PRZEJSCIA. UWAGA! W MIESZKANIACH MOGĄ NASTĄPIĆ ZMIANY W POWIERZCHNIACH NA ETAPIE PROJEKTU WYKONAWCZEGO. POWIERZCHNIE LICZONE SĄ ZGODNIE Z NORMĄ PN-ISO 9836 RAZEM Z POWIERZCHNIĄ POD ŚCIANAMI DZIAŁOWYMI DOPUSZCZONYMI DO ZMIAN W ARANŻACJI.

LEGENDA:

	ŚCIANY NOŚNE, ŚCIANY MIĘDZYLOKALOWE, ŚCIANY ZEWNĘTRZNE, ŚCIANY DZIAŁOWE ŁAZIENEK
	ŚCIANY DZIAŁOWE - DOPUSZCZALNE ZMIANY W ARANŻACJI
	PODCIĄG POD STROPEM
	KRATKA WYWIEWNA WENTYLACJI
H=XXXcm	WYSOKOŚĆ POMIESZCZENIA

data:

2021-01-12

